

液态镜头应用于芯片五面检测方案

该镜头不需要多个相机或镜头，只需要单个相机配合，便可获得六面体的顶面和四周图像，方便实现视觉系统的简化。

产品特点

- 集成光源，无需外接光源
- 无需多工站多次拍摄不同面
- 可实现毫秒级快速变焦
- 无需机械运动即可变焦

适用行业

- 3C
- 汽车
- 半导体

应用解决方案

- 缺陷检测
- 测量
- 视觉系统简化

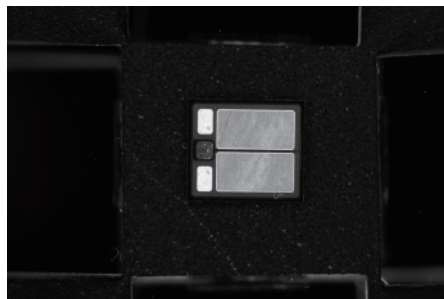


案例介绍:

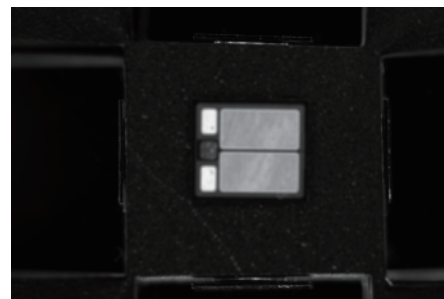
待测物体为电子元件，如图所示。该物体长边约为6.42mm，宽约为4.22mm，需拍摄元件的正面及四个侧壁。选用此款镜头可简化视觉系统，通过液态镜头变焦即可对焦被摄物体的顶面及侧面，如下图所示为拍摄效果图



待测物



被摄元件顶面



被摄元件侧面